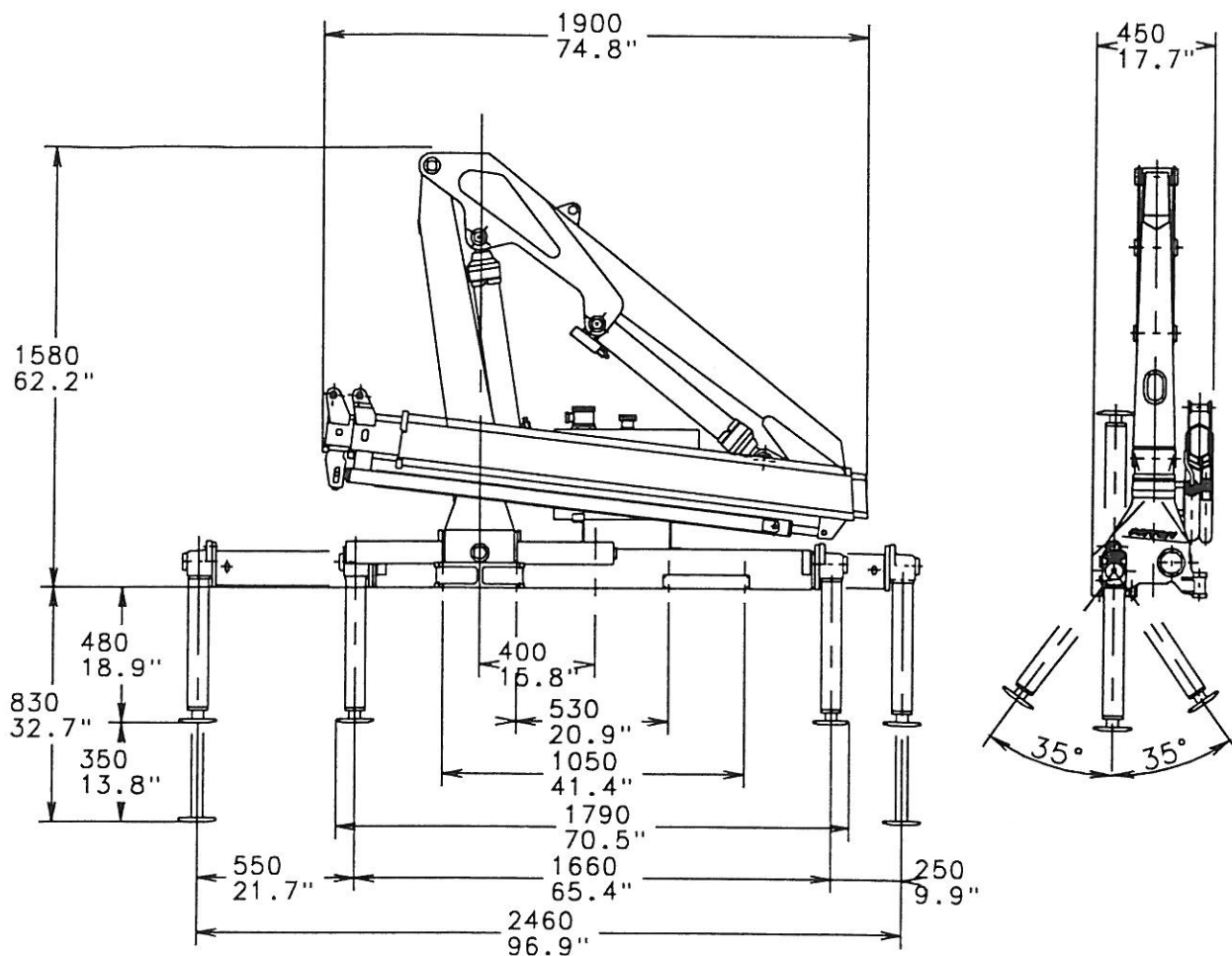


GRU MODELLO - CRANE MODEL
GRUE - KRAMODELL
GRUAS MODELO

530-A2

Dimensioni di ingombro - Overall dimension
Cote d'encombrement - Aussenmasse - Dimensiones



Standard

Stabilizzatori rotanti
Comandi bilaterali
Valvole flangiate
Raccorderia SAE J 1514
Serbatoio olio idraulico
Gancio girevole
Kit di montaggio

Tilting stabilizers
Bilateral controls
Flanged valves
Fittings SAE J 1514
Oil tank
Slewing hook
Mounting kit

Stabilisateurs pivotants
Commandes doubles
Soupapes à bride
Tuyauterie SAE J 1514
Reservoir huile
Crochet
Kit de montage

Drehbare Abstützungen
Doppelsteuerung
Ventile mit Flansch
Anschlüsse SAE J 1514
Ölbehälter
Haken
Montage Kit

Estabilisadores rotativos
Mandos bilaterales
Valvula
Conexiones SAE J 1514 I
Deposito aceite
Gancho rotatorio
Kit de ensamblaje

Optional

Prolunghe meccaniche
Limitatore di momento
Elemento suppl. attivato
Traversa suppl. fissa
Traversa suppl. estendib.
Stabilizzatori extraestendibili

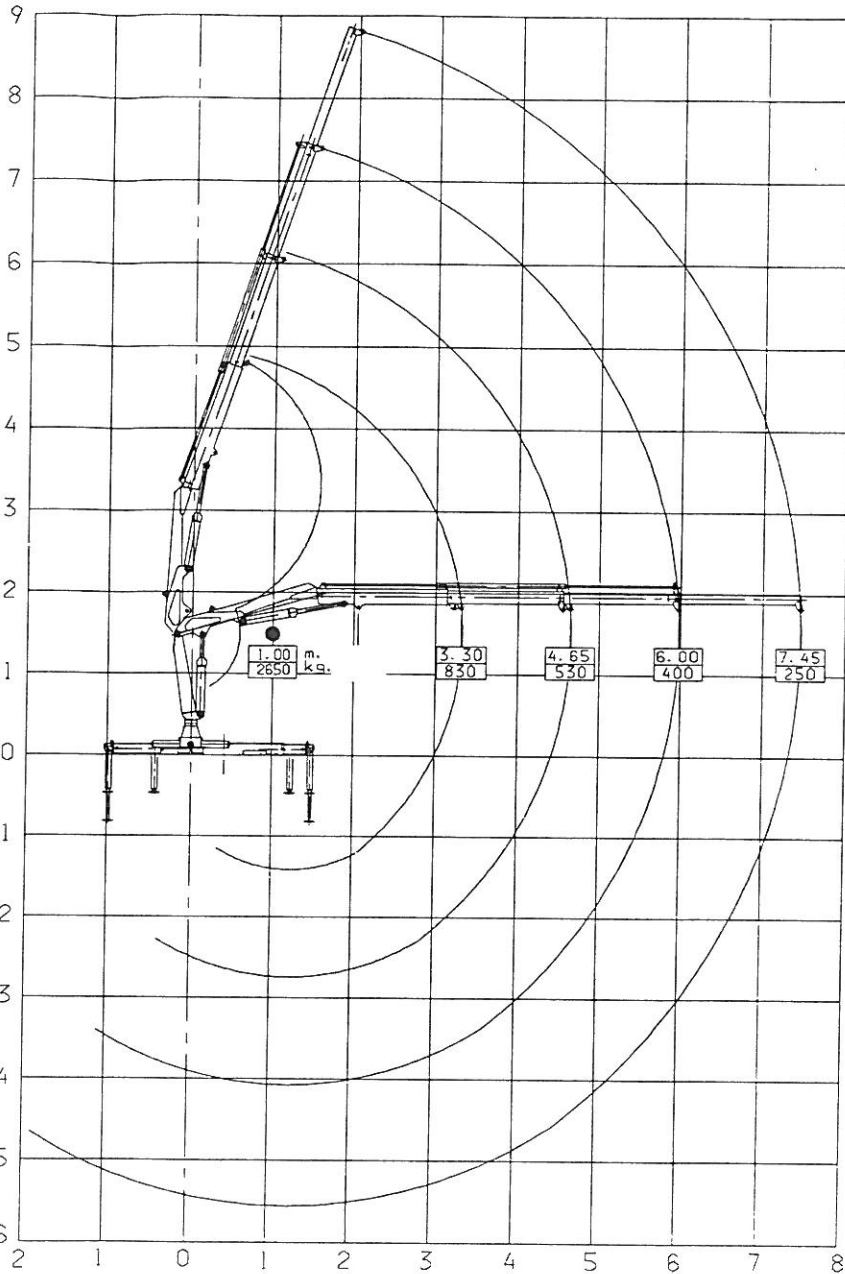
Mechanical extensions
Limiting device
Suppl. activated element
Extra fixed beam
Extra extendable beam
Extra extendable outriggers

Rallonges mecaniques
Limiteur de moment
Distributeur suppl. active
Traverse extra fixe
Traverse extra estensible
Stabilisateurs ex.-estensible

Mechanische Verlängerung
L/M
Aktivierte Elemente Zusätzlich
Feste Kreuzstange
Drehbare Kreuzstange
Ausziehbare Abstützungen

Prolongaciones mecanicas
Limitador de par
Elemento suplementario activado
Traviesa suplementaria fija
Traviesa suplementaria extensible
Estabilizadores extra estensible

530-A2



**CARATTERISTICHE TECNICHE
TECHNICAL CHARACTERISTICS
CARACTERISTIQUES TECHNIQUES
TECHNISCHE DATEN
CARACTERISTICAS TECNICAS**

Capacità di sollevamento - Lifting moment
Capacité de levage - Hubkraft
Momento de carga util **26.0 KNm**
2.65 tm

Sbraccio max orizzontale - Max horizontal reach
Longueur du bras horizontal - Max Ausladung
Alcance maximo horizontal **6.00 m**

Inclinazione max braccio - Max vertical reach
Inclinaison max flèche - Max Aufrichtwinkel
Inclinacion maxima vertical **75 °**

Angolo di rotazione - Slewing angle
Angle de rotation - Drehwinkel
Angulo de rotacion **370 °**

Velocità di rotazione - Slewing speed
Vitesse de rotation - Schwenkschwindigkeit
Velocidad de rotacion **14 %/s**

Coppia di rotazione - Slewing torque
Couple de rotation - Drehmoment
Momento de rotacion **3.30 KNm**

Pressione max di esercizio - Max working press.
Pression maximale - Max Betriebsdruck
Presion max de trabajo **170 bar**

Portata max al distributore - Max oil flow
Debit max au distributeur - Max Pumpenleistung
Alcance max al distribuidor **12 l/min**

Capacità serbatoio olio - Oil tank capacity
Capacité reservoir - Inhalt des Oeltanks
Capacidad deposito aceite **25 l**

Peso gru completa - Crane weight
Poid de grue - Gewicht
Peso de la grua **485 kg**

○ PORTATA SOLO TEORICA - THEORETICAL CAPACITY - CAPACITE THEORIQUE - THEORETISCHE TRAGKRAFT - ALCANCE TEORICO

Progettata e costruita secondo la norma
Designed and manufactured according to
Projetée et construite selon les normes
Projektiert und konstruiert nach den Normen
Proyectada y realizada segun

DIN 15018 H2-B3

Caratteristiche tecniche soggette
a modifica senza preavviso.

Specifications subject to change
without notice.

Caracteristiques techniques sujetes
à modification sans préavis.

Aenderungen ohne Voranmeldung
möglich.

Caracteristicas tecnicas sujetas a
variacion sin previo aviso

FERRARI

F.lli FERRARI S.p.A.

Zona industriale Padulli - Via Pasubio, 1 - 42022 Boretto R.E. Italy
Tel. 0522/964921 Fax 0522/964600 E-mail: marketing@flliferrari.it

file FT_GRU_FT530 PM5 RELEASE N 02 DEL 18.01.99